

# IKクラフトBOXハーフ (窓付) 組み立て方

## ●組み立て方法

完成図



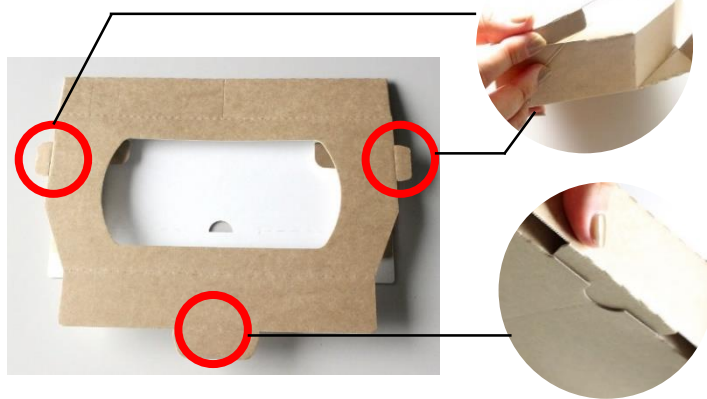
① 矢印部分のミシン目を内側にグッと折り込む。



② ★部分を立ち上げる。



③ ★部分を折る。



④ 3か所を差し込んでふたをとめる。

## ●カット方法



① ミシン目に沿って本体と窓付き蓋をカットできます。



② さらに本体を半分にカットできます。

